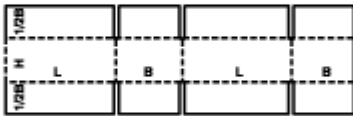


Fabrickante neu gestaltet werden. Die Fabrickanten werden durch Laschenklebung, Drahtheftung bzw. Klebestreifen verbunden. In den beiden ersteren Fällen können die Laschen Verlängerungen einer kurzen bzw. einer langen Seitenwand sein. Aus den Skizzen geht hervor, wie diese in Zeichnungen angegeben werden

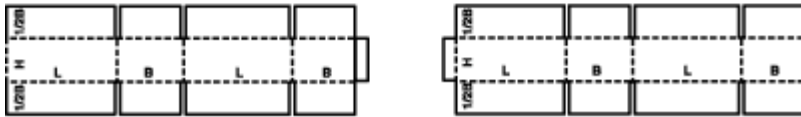
### Beispiel für alle Ausführungen



**0201**



Verbindung durch Klebestreifen



Verbindung durch Laschenklebung bzw. Drahtheftung

Das trifft auf alle in diesem Leitfaden aufgeführten Ausführungen zu.

### Manuelle oder automatische Montage

Zu jeder Bauart gehört eine der folgenden Bezeichnungen

- M - normalerweise manuelle Montage
- A - normalerweise automatische Montage
- M/A - manuell oder automatisch
- M+A - eine Kombination beider Montagearten ist erforderlich

Diese Bezeichnungen basieren auf der aktuellen Praxis und sollen für Spezifikationselemente und Benutzer zusätzliche Informationen liefern.

Einige manuell montierte Gehäuse können automatisch geschlossen werden (z.B.0216 oder 0712).